



**ПАСПОРТ ДОСТУПНОСТИ**  
**объекта социальной инфраструктуры (ОСИ)**  
**№ 42000665**

**1. Общие сведения об объекте**

- 1.1. Наименование (вид) объекта Социальная защита населения  
1.2. Адрес объекта г. ВОЛГОГРАД, ул. 50 ЛЕТ ОКТЯБРЯ, д. 36, кор. а  
1.3. Сведения о размещении объекта:  
- отдельно стоящее здание этажей, кв.м  
- часть здания этажей (или на 1 этаже), 86.2 кв.м  
- наличие прилегающего земельного участка: нет.  
1.4. Год постройки здания 2009, последнего капитального ремонта  
1.5. Дата предстоящих плановых ремонтных работ: текущего, капитального

**Сведения об ОСИ, расположенном на объекте:**

- 1.6. Название организации (учреждения), (полное юридическое наименование – согласно Уставу, краткое наименование) Автономная некоммерческая организация "Центр помощи населению "Солнечный Дом", АНО "ЦПН "Солнечный Дом"  
1.7. Юридический адрес организации (учреждения) г. ВОЛГОГРАД, ул. 50 ЛЕТ ОКТЯБРЯ, д. 36, кор. а  
1.8. Основание для пользования объектом (оперативное управление, аренда, собственность) аренда  
1.9. Форма собственности (государственная, негосударственная) негосударственная  
1.10. Территориальная принадлежность (федеральная, региональная, муниципальная)  
1.11. Вышестоящая организация (наименование)  
1.12. Адрес вышестоящей организации, другие координаты

**2. Характеристика деятельности организации на объекте**

(по обслуживанию населения)

- 2.1 Сфера деятельности (здравоохранение, образование, социальная защита, физическая культура и спорт, культура, связь и информация, транспорт, жилой фонд, потребительский рынок и сфера услуг, другое) Социальная защита населения  
2.2 Виды оказываемых услуг социальное обслуживание на дому  
2.3 Форма оказания услуг: (на объекте, с длительным пребыванием, в т.ч. проживанием, на дому, дистанционно) на дому  
2.4 Категории обслуживаемого населения по возрасту: (дети, взрослые трудоспособного возраста, пожилые; все возрастные категории) дети; взрослые трудоспособного возраста; пожилые  
2.5 Категории обслуживаемых инвалидов: инвалиды, передвигающиеся на коляске; инвалиды с нарушениями опорно-двигательного аппарата; инвалиды с нарушениями зрения; инвалиды с нарушениями слуха  
2.6 Плановая мощность: посещаемость (количество обслуживаемых в день) 10 ; вместимость 20 ; пропускная способность 20

2.7 Участие в исполнении ИПР инвалида, ребенка-инвалида (да, нет) нет

### 3. Состояние доступности объекта

#### 3.1 Путь следования к объекту пассажирским транспортом

(описать маршрут движения с использованием пассажирского транспорта)

маршрутное такси № 43,б

наличие адаптированного пассажирского транспорта к объекту нет

#### 3.2 Путь к объекту от ближайшей остановки пассажирского транспорта:

3.2.1 расстояние до объекта от остановки транспорта 300-500 м

3.2.2 время движения (пешком) 5 мин .

3.2.3 наличие выделенного от проезжей части пешеходного пути: да ,

3.2.4 Перекрестки: нет

3.2.5 Информация на пути следования к объекту: нет

3.2.6 Перепады высоты на пути: да , ( подъем и спуск на тротуар )

Их обустройство для инвалидов на коляске: нет

#### 3.3 Вариант организации доступности ОСИ

№ п/п	Категория инвалидов (вид нарушения)	Вариант организации доступности объекта (формы обслуживания)*
1	Все категории инвалидов и МГН	
	<i>в том числе инвалиды:</i>	
2	передвигающиеся на креслах-колясках	ДУ
3	с нарушениями опорно-двигательного аппарата	ДУ
4	с нарушениями зрения	ДУ
5	с нарушениями слуха	ДУ
6	с нарушениями умственного развития	ВНД

\* - указывается один из вариантов: «А» (доступность всех зон и помещений - универсальная), «Б» (доступны специально выделенные участки и помещения), «ДУ» (доступность условная: дополнительная помощь сотрудника, услуги на дому, дистанционно), «ВНД» (не организована доступность)

#### 3.4 Состояние доступности основных структурно-функциональных зон

№ п/п	Основные структурно-функциональные зоны	Состояние доступности, в том числе для основных категорий инвалидов**
1	Территория, прилегающая к зданию (участок)	ДУ
2	Вход (входы) в здание	ДУ
3	Путь (пути) движения внутри здания (в т.ч. пути эвакуации)	ДУ
4	Зона целевого назначения здания (целевого посещения объекта)	ДУ
5	Санитарно-гигиенические помещения	ДУ

6	Система информации и связи (на всех зонах)	ДУ
7	Пути движения к объекту (от остановки транспорта)	ДУ

\*\* Указывается: ДП-В - доступно полностью всем; ДП-И (К, О, С, Г, У) – доступно полностью избирательно (указать категории инвалидов); ДЧ-В - доступно частично всем; ДЧ-И (К, О, С, Г, У) – доступно частично избирательно (указать категории инвалидов); ДУ - доступно условно, ВНД – временно недоступно

### 3.5. Итоговое заключение о состоянии доступности ОСИ: ДУ Объект доступен условно для маломобильных групп населения

## 4. Управленческое решение

### 4.1. Рекомендации по адаптации основных структурных элементов объекта

№ п\п	Основные структурно-функциональные зоны объекта	Рекомендации по адаптации объекта (вид работы)*
1	Территория, прилегающая к зданию (участок)	Нет (прилегающая территория находится не в собственности организации)
2	Вход (входы) в здание	НЕТ
3	Путь (пути) движения внутри здания (в т.ч. пути эвакуации)	НЕТ
4	Зона целевого назначения здания (целевого посещения объекта)	НЕТ
5	Санитарно-гигиенические помещения	НЕТ (планировка санитарно-гигиенического помещения не позволяет полностью адаптировать для всех категорий инвалидов)
6	Система информации на объекте (на всех зонах)	НЕТ
7	Пути движения к объекту (от остановки транспорта)	НЕТ
8	Все зоны и участки	НЕТ

\* - указываются виды работ по каждой зоне

### 4.2. Период проведения работ \_\_\_\_\_

в рамках исполнения

(указывается наименование документа: программы, плана)

### 4.3 Ожидаемый результат (по состоянию доступности) после выполнения работ по адаптации

Оценка результата исполнения программы, плана (по состоянию доступности)

### 4.4. Для принятия решения (требуется/не требуется):

Согласование

Имеется заключение уполномоченной организации о состоянии доступности объекта (наименование документа и выдавшей его организации, дата), прилагается

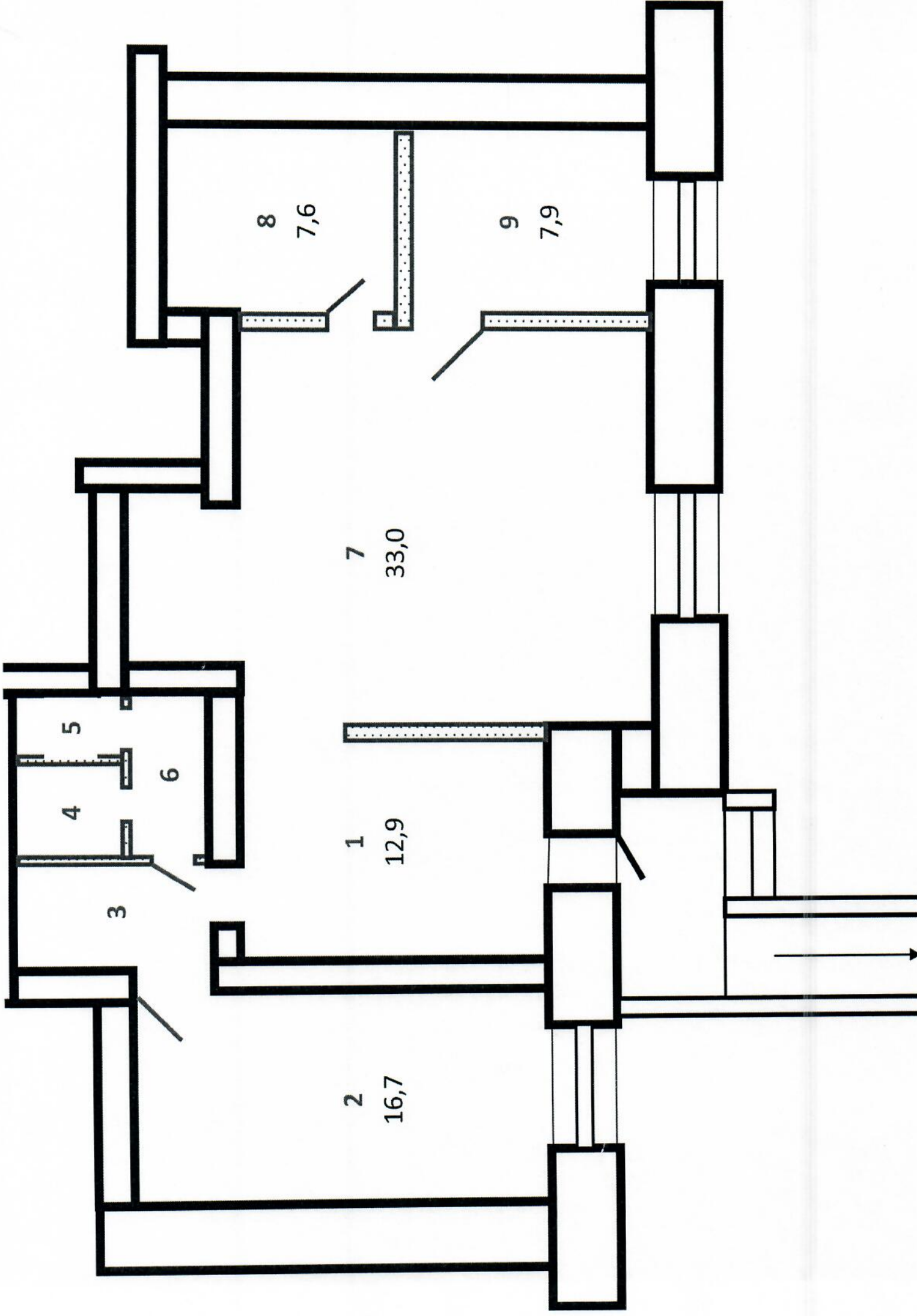
: нет

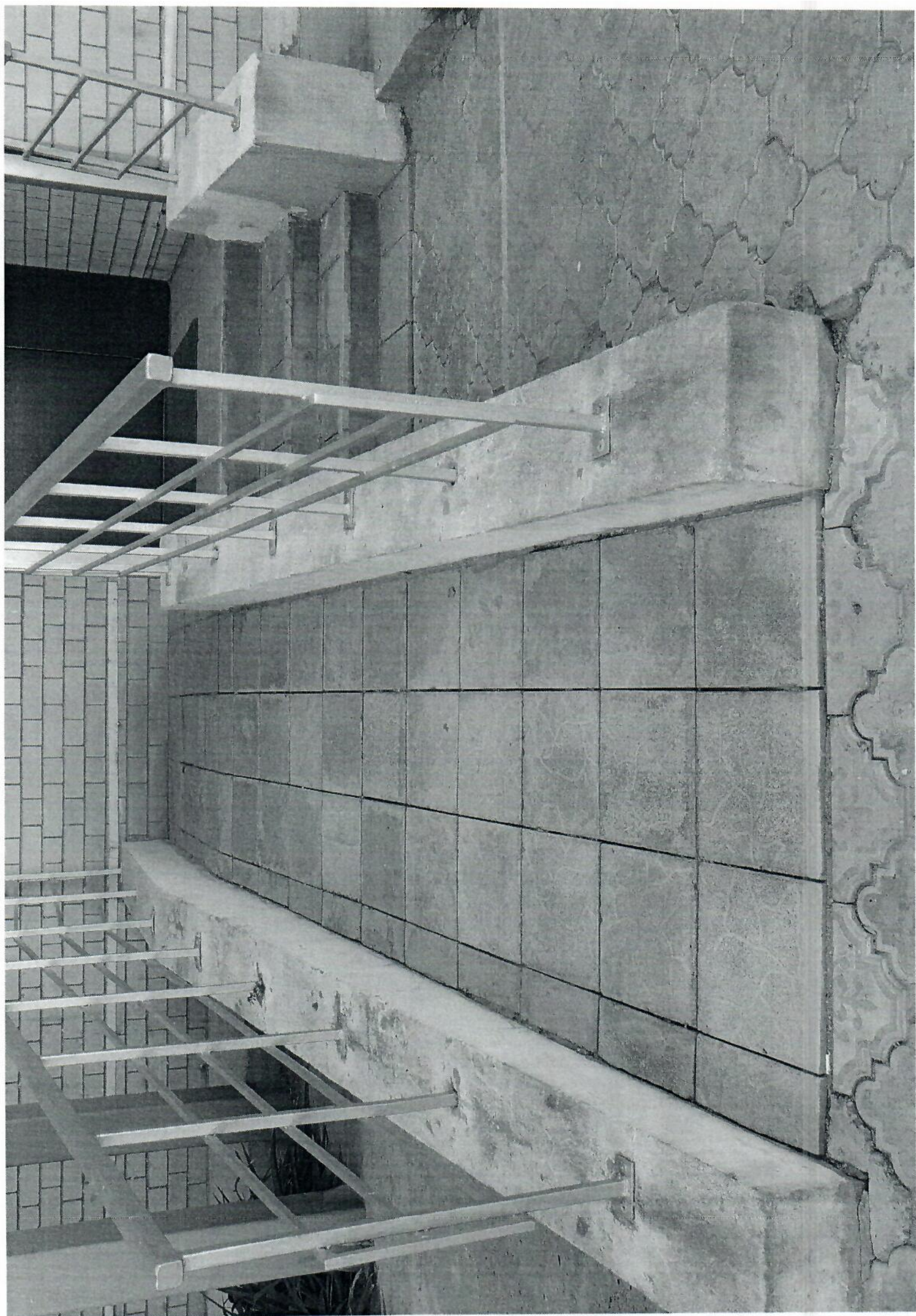
### 4.5. Информация размещена (обновлена) на Карте доступности субъекта Российской Федерации (наименование сайта, портала)

**5. Особые отметки**

Паспорт сформирован на основании:

1. Анкеты (информации об объекте) от «08» 10 20 18 г.
2. Акта обследования объекта: № акта 42000665 от «05» 10 20 18 г.
3. Решения Комиссии по проведению обследования и паспортизации объекта АНО «ЦПН «Солнечный Дом» по доступности для инвалидов от «05» 10 20 18 г.



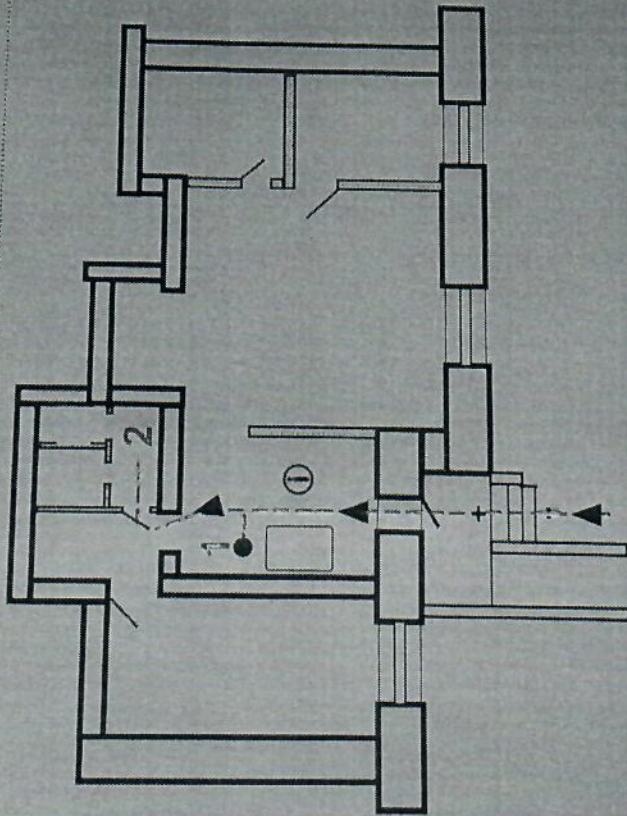


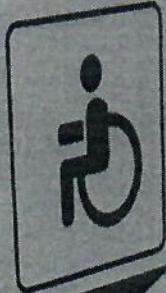


# МНЕМОСХЕМА

## УСЛОВНЫЕ ОБОЗНАЧЕНИЯ

- ① Тактильный след
- Вы находитесь здесь
- ▲ Пути движения
- + Лестница
- 1 Информационный зал
- 2 Туалет













АВТОНОМНАЯ НЕКОММЕРЧЕСКАЯ ОРГАНИЗАЦИЯ

**«ЦЕНТР ПОМОЩИ НАСЕЛЕНИЮ  
«СОЛНЕЧНЫЙ ДОМ»**

Режим работы:

пн.-пт.: с 8.30 до 17.30

обед с 12.00 до 13.00

выходной: суббота, воскресенье



Информация о центре помощи населению «Солнечный Дом» доступна в формате Брайля. Для получения информации позвоните по телефону 8 (495) 235-1111.





ТУАЛЕТ